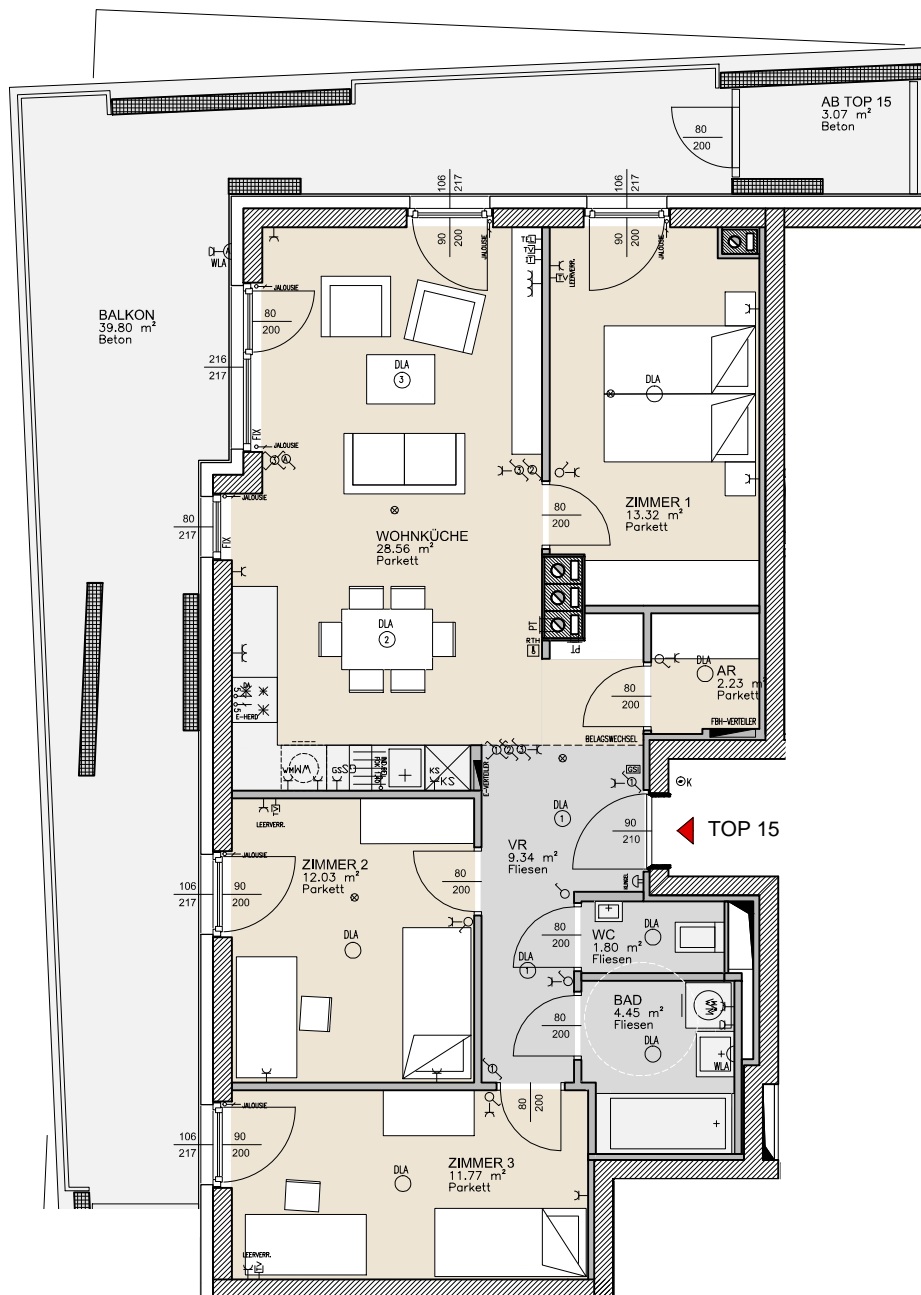
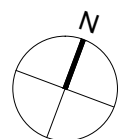


ÜBERSICHT 3. OBERGESCHOSS



STG 7 | 3.OG | TOP 15

WOHNNUTZFLÄCHE	83,50 m ²
ABSTELLBOX	3,07 m ²
BALKON	39,80 m ²



Datum: 12.3.2020



ALLE MASSE SIND ROHMASSE UND NICHT ALS GRUNDLAGE FÜR DIE EINRICHTUNG ZU VERWENDEN!
DIE DARGESTELLTE MÖBLIERUNG IST LEDIGLICH ALS EINRICHTUNGSVORSCHLAG ZU VERSTEHEN ! ÄNDERUNGEN VORBEHALTEN !