



**SCHÖNERE ZUKUNFT**

GEMEINNÜTZIGE WOHN- UND SIEDLUNGSGESELLSCHAFT M.B.H.  
1130 WIEN, HIETZINGER HAUPTSTRASSE 119  
TEL. 01/505 87 75-0 FAX 505 87 75-5298

Dachgeschoß

TOP 12

FLÄCHE: 73,66 m<sup>2</sup>

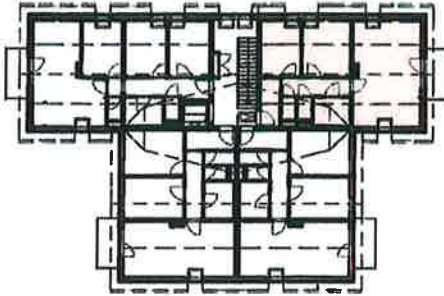
Maßstab = 1 : 100

**WOHNHAUS OBERNDORF a. d. MELK**

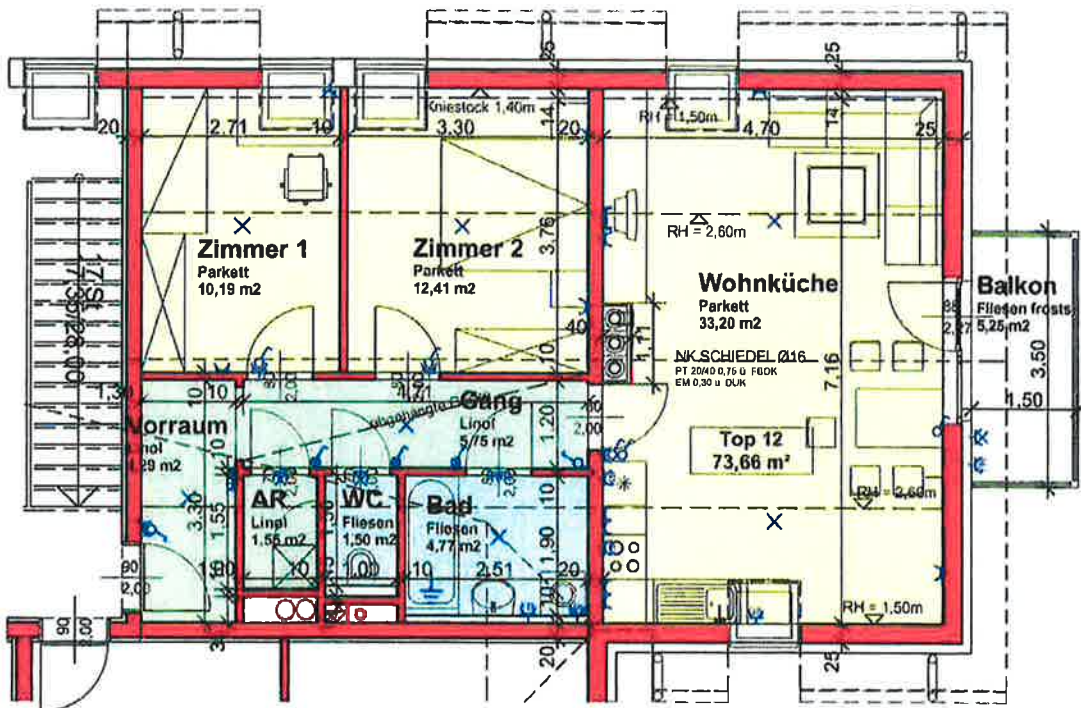
Birkenweg

Wohnhaus mit 12 WE

ÜBERSICHT:



Alle Maße sind Rohbaumaße und nicht als Grundlage für die Einrichtung zu verwenden!  
Änderungen vorbehalten!



**BAUMEISTER ING. RUPERT WEBER**

PROJEKTENTWICKLUNG  
PLANUNG  
BAUAUFSICHT

G.m.b.H.

Kirchenerstr. 19 261869 A, UID: ATU55422106, ERStE BAuN. RLZ 2011, FACH-N. 2852b 19 10-0  
A 2530 BAuN. GEB. N. 32, A 1100 UBER BAUVERG. 178 TEL. +31 1 60 40 117 FAX. +31 1 60 21 152  
E-MAIL: OFFICE@RUPERTWEBER.AT WWW.WEBERPLAN.AT