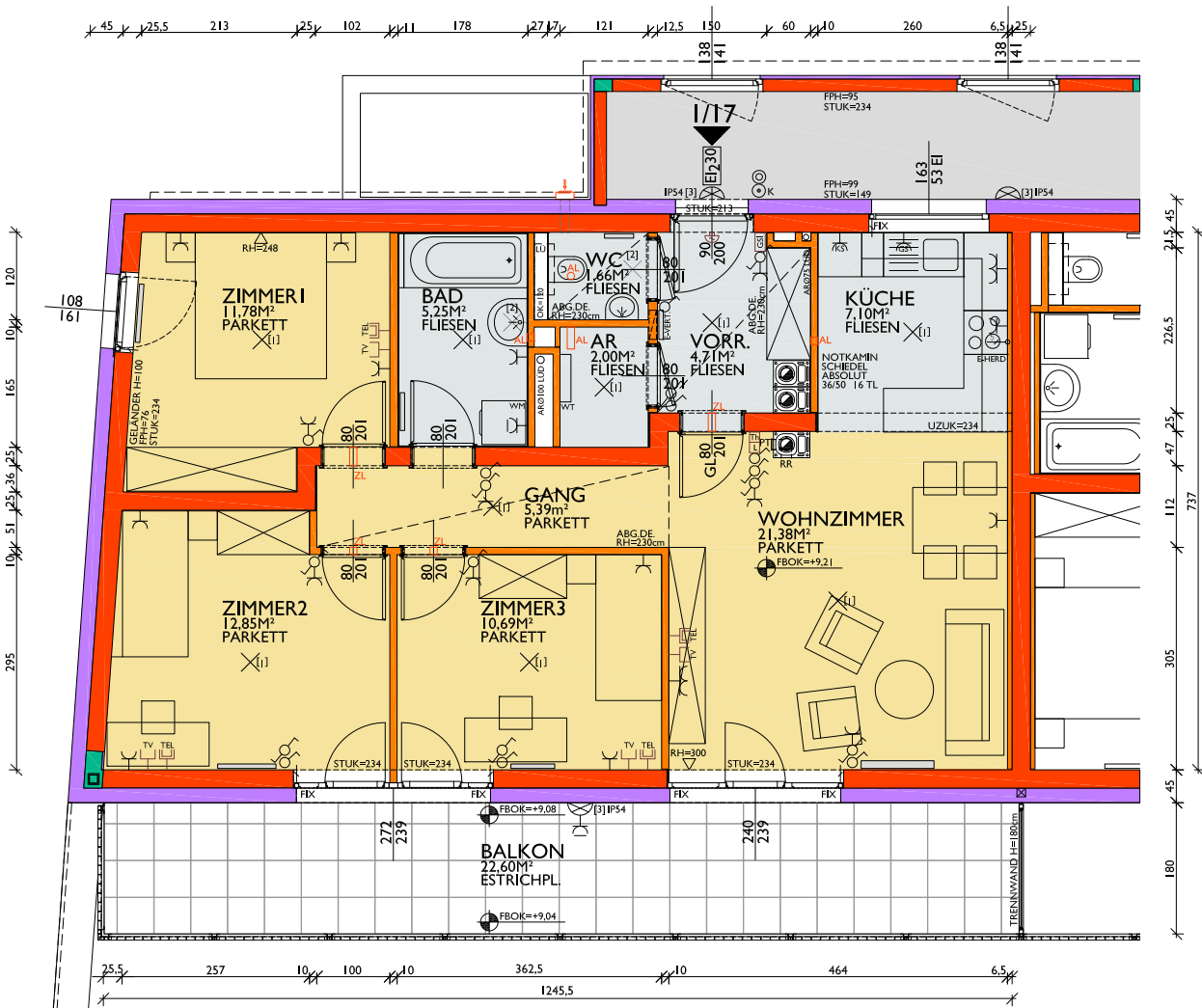
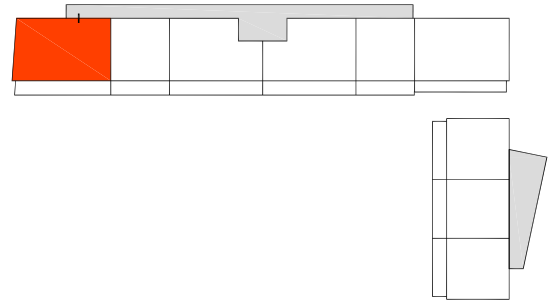


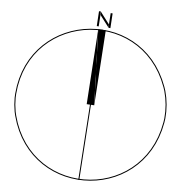
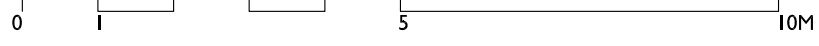
STIEGE I / TOP 17

VORRAUM	=	4,71m ²
WC	=	1,66m ²
AR	=	2,00m ²
WOHNZIMMER	=	21,38m ²
KÜCHE	=	7,10m ²
GANG	=	5,39m ²
BAD	=	5,25m ²
ZIMMER 1	=	11,78m ²
ZIMMER 2	=	12,85m ²
ZIMMER 3	=	10,69m ²
WOHNNUTZFLÄCHE	=	82,81m²

BALKON	=	22,57m ²
KELLERABTEIL	=	3,54m ²
PKW ABSTELLPLATZ	=	2,50/5,00m



- ZIEGEL
- WÄRMEDÄMMUNG
- STAHLBETON
- GIPSKARTON
- PARKETT
- FLIESEN
- TERAZZOPLATTEN
- BETONESTRICHPLATTEN



ALLE MASSE SIND ROHBAUMASSE UND NICHT ALS GRUNDLAGE FÜR DIE EINRICHTUNG ZU VERWENDEN. SÄMTLICHE ÄNDERUNGEN VORBEHALTEN. DIE DARGESTELLTEN EINRICHTUNGSGEGENSTÄNDE SIND LEDIGLICH EIN EINRICHTUNGSVORSCHLAG DES PLANERS.