

GEMEINNÜTZIGE WOHN- UND SIEDLUNGSGESELLSCHAFT

SCHÖNERE ZUKUNFT
GESELLSCHAFT M.B.H.

1130 WIEN, HIETZINGER HAUPTSTRASSE 119

TEL. 01/505 87 75-0 FAX 505 87 75-5298

office@schoenererezukunft.at

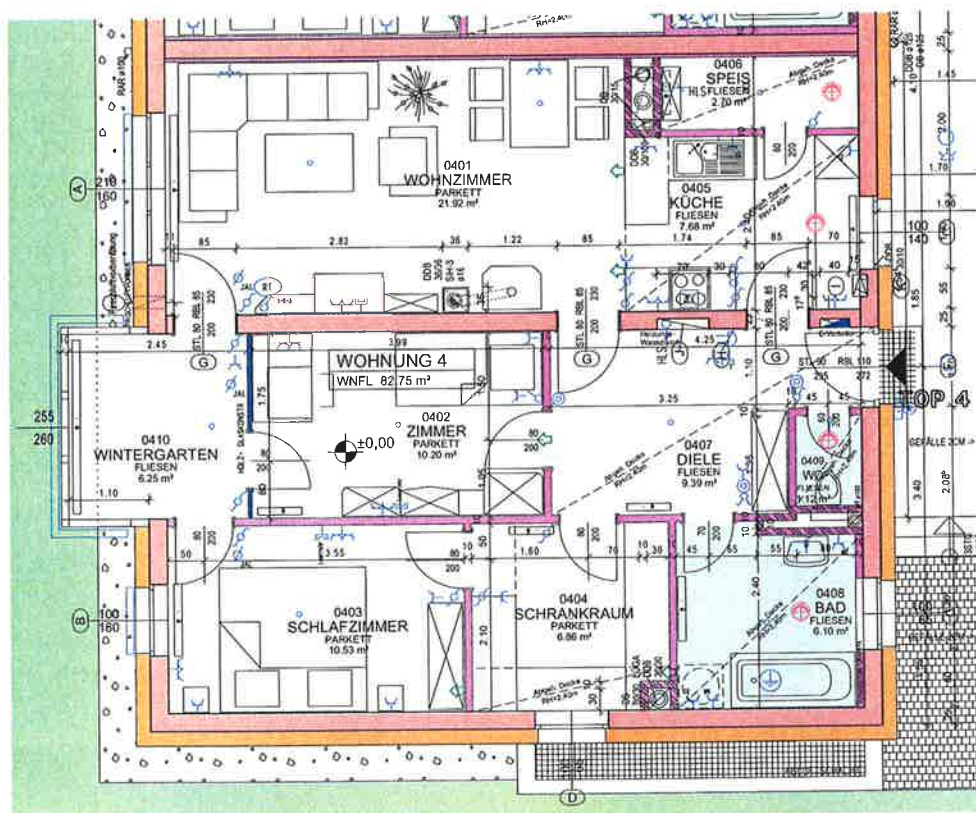


SCHÖNERE ZUKUNFT®

WHA - SENFTENBERG
ALTAU
WOHNHAUS MIT 12 WOHN EINHEITEN

TOP 4 - ERDGESCHOSS

TOP 4	
WFL	40,10m ²
NFL	42,65m ²
WNFL	82,75m ²



KOTEN PRÜFEN, NATURMASSE NEHMEN! ALLE MASSE SIND ROHBAUMASSE
UND NICHT ALS GRUNDLAGE FÜR DIE EINRICHTUNG ZU VERWENDEN!
SÄMTLICHE ÄNDERUNGEN VORBEHALTEN!
DIE DARGESTELLTEN EINRICHTUNGSGEGENSTÄNDE SIND LEDIGLICH EIN
EINRICHTUNGSVORSCHLAG DES PLANERS!