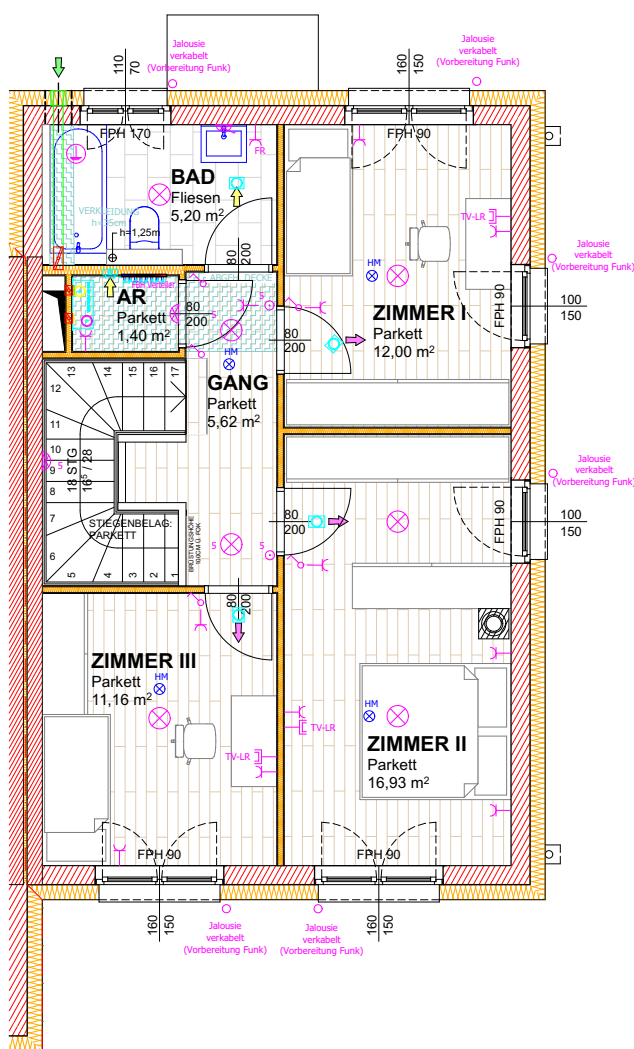


OBERGESCHOSS



STAND: 19.06.2019



MASS E PRÜFEN, NATURMASS NEHMEN! ALLE MASS SIND
ROHBAUMMASS UND NICHT ALS GRUNDLAGE FÜR DIE EINRICHTUNG ZU
VERWENDEN! SÄMTLICHE ÄNDERUNGEN VORBEHALTEN!
DIE DARGESTELLTEN EINRICHTUNGS GEGENSTÄNDE SIND LEDIGLICH EIN
EINREICHUNG VORSCHLAG DES PLANERS!