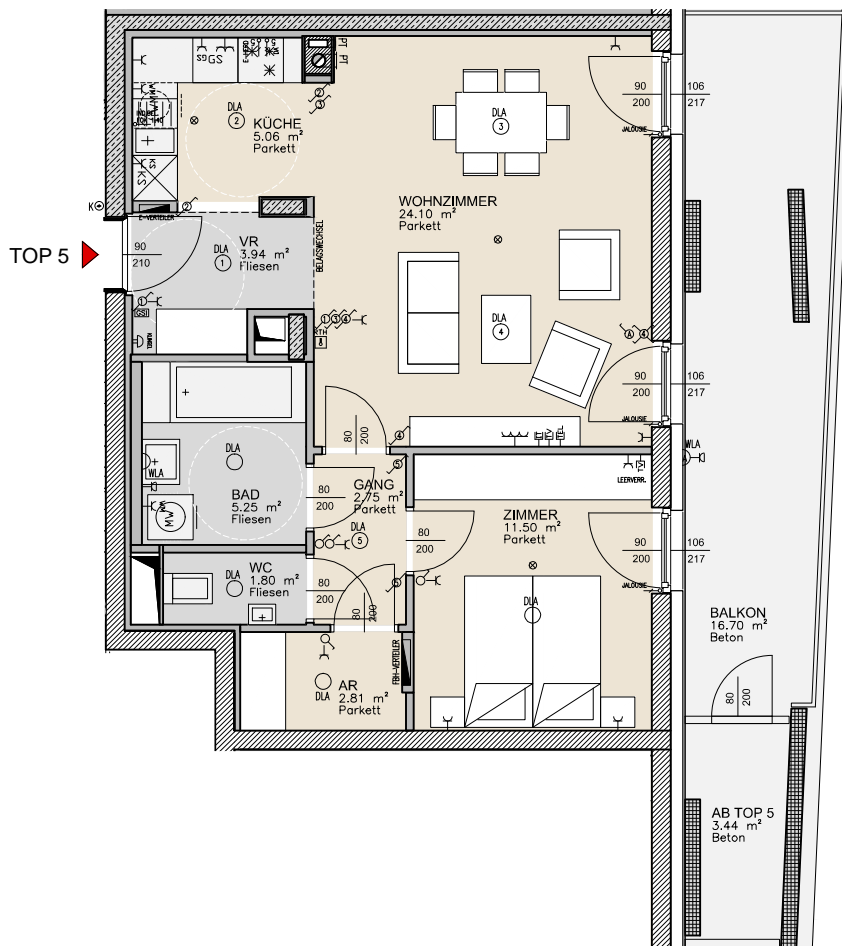
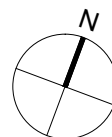


ÜBERSICHT 1. OBERGESCHOSS



STG 7 | 1.OG | TOP 5

| | |
|----------------|----------------------|
| WOHNNUTZFLÄCHE | 57,21 m ² |
| ABSTELLBOX | 3,44 m ² |
| BALKON | 16,70 m ² |



Datum: 12.3.2020



ALLE MASSE SIND ROHMASSE UND NICHT ALS GRUNDLAGE FÜR DIE EINRICHTUNG ZU VERWENDEN!
DIE DARGESTELLTE MÖBLIERUNG IST LEDIGLICH ALS EINRICHTUNGSVORSCHLAG ZU VERSTEHEN ! ÄNDERUNGEN VORBEHALTEN !